

# Pourquoi former en interne, c'est aussi important ?

On essaye de vous convaincre avec 4 exemples →



# MUTUALISER ET CAPITALISER sur les savoirs de votre entreprise

1

# **FACILITER LE RECRUTEMENT ET L'INTÉGRATION de vos collaborateurs**

**2**

# **VALORISER VOS EXPERTS INTERNES**

**et leur permettre de  
transmettre leurs savoirs**

**3**

# RÉDUIRE LES COÛTS DE FORMATION

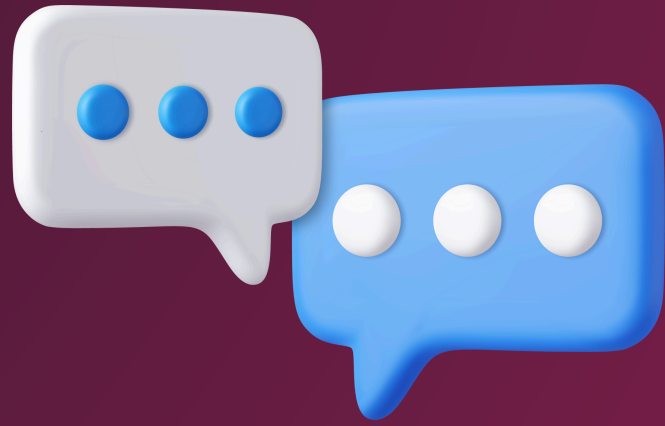
4

**Cependant, vous ne pouvez  
pas exceller dans tous les  
domaines !!**

(Et être partout à la fois)

**C'EST POURQUOI**  
**A2COM FORMATION VOUS**  
**accompagne**  
**TOUT AU LONG DE LA VIE DE VOTRE**  
**centre de formation**  
**interne**





Contactez-nous au

**02.28.01.16.84**

Pour en savoir plus sur  
notre offre

**ACADÉMIE BY A2COM  
FORMATION**

